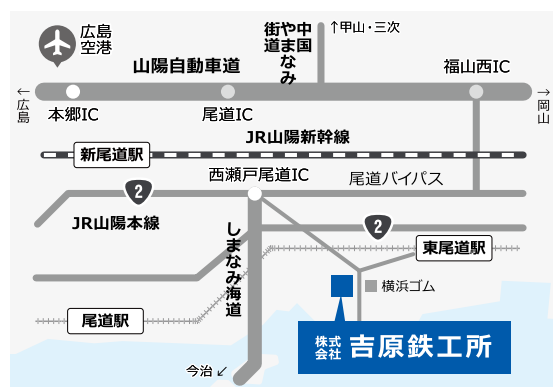
 株式会社 **吉原鉄工所**

総合パンフレット

 株式会社 **吉原鉄工所**

〒722-0051 広島県尾道市東尾道15-7
TEL.0848-46-4141
FAX.0848-46-3141
URL : <https://yoshihara-blast.co.jp/>
E-mail : info@yoshihara-blast.co.jp



■記載の仕様・外観は予告なく変更する場合がございます。
予めご了承ください。

<https://yoshihara-blast.co.jp/>

造船のまち、尾道で創る
ブラストマシンの技術で
世界の企業へ貢献します

株式会社 吉原鉄工所

ブラストマシンの先駆者として

いつも大変お世話になっており誠にありがとうございます。

弊社は間もなく設立より50周年を迎えようとしています。

これもひとえに、ご支援いただいた皆様のお陰と改めて感謝申し上げます。

弊社のブラストマシンは船舶の建造及び修繕の塗装前の下地処理に使用していただいたのが始まりです。

同郷の企業様がきっかけを作ってくださいました。

その後、様々な出会いがあり他県のお客様にも使用していただくようになり、

陸上構造物関係の注文もいただくようになりました。

近年は橋梁や高速道路などインフラ補修の長寿命化を目的とした用途にも使用していただいております。

長い年月を経て得た経験や出会いを大切にこれからも社会貢献できる企業を目指して社員一同、

一丸となって努力してまいります。

より一層のお引き立て並びにご指導のほどお願い申し上げます。



株式会社 吉原鉄工所
代表取締役 吉原 慎二

会社概要

社名	株式会社 吉原鉄工所
代表者	代表取締役社長 吉原 慎二
設立	1968年（昭和43年）4月1日
資本金	1,000万円
所在地	〒722-0051 広島県尾道市東尾道15-7
代表電話番号	0848-46-4141
FAX番号	0848-46-3141
URL	https://yoshihara-blast.co.jp/
事業内容	<ul style="list-style-type: none"> ●エアブラスト機 ●バキュームブラスト機 ●バキューム回収機 ●ブラスト関連機器 ●エアブラスト/回収設備設計/製造/販売/据付工事
取引銀行	株式会社広島銀行 東尾道支店 株式会社中国銀行 東尾道支店 株式会社もみじ銀行 尾道支店 株式会社三井住友銀行 尾道支店

沿革

1968年 昭和43年	代表取締役社長 吉原正矩が会社設立。セメント吹付け機（第二種圧力容器の製造をきっかけに造船所殿向けへ船舶修繕用エアブラスト機的设计・製造を始める。
1970年 昭和45年	エアブラスト機を累計 100 台出荷する。
1981年 昭和56年	エアブラスト機を累計 1,000 台出荷する。
1994年 平成 6年	吉原祥介が代表取締役社長となる。
1999年 平成11年	国際海事機関（IMO）の法改正のため、造船所殿向けに『船体ブロックのデスケーリング』用ブラスト機の製造が増える。
2003年 平成15年	超硬合金関係輸入のため韓国企業と取引を始める。電力会社殿向けに設備補修用のブラスト機を製造する。『高圧用（0.98MPa）ブラスト機』を製造する。
2004年 平成16年	吉原慎二が代表取締役社長となる。
2006年 平成18年	铸造・鍛造関係輸入のため中国企業と取引を始める。
2007年 平成19年	『連続ブラストタンク』の試作機を製造する。
2009年 平成21年	ブラスト工場用設備の『ブラスト・回収設備』の設計・製造を始める。湿式ブラストである『ミストブラスト』の設計・製造を始める。
2010年 平成22年	NEXCO 殿向けに高速道路鋼構造物補修用の『ブラスト・回収』設備の設計・製造を始める。
2011年 平成23年	国土交通省の管理する橋梁長寿命化を目的とした鋼構造物補修用の『ブラスト・回収機』の設計・製造を始める。
2013年 平成25年	『オールエア式バキュームブラスト機』の設計・製造を始める。
2014年 平成26年	『ブラスト施工技術協会』発足に伴い理事に選任され、社会インフラ整備における鋼構造物補修の素地調整の必要性と普及に努める。



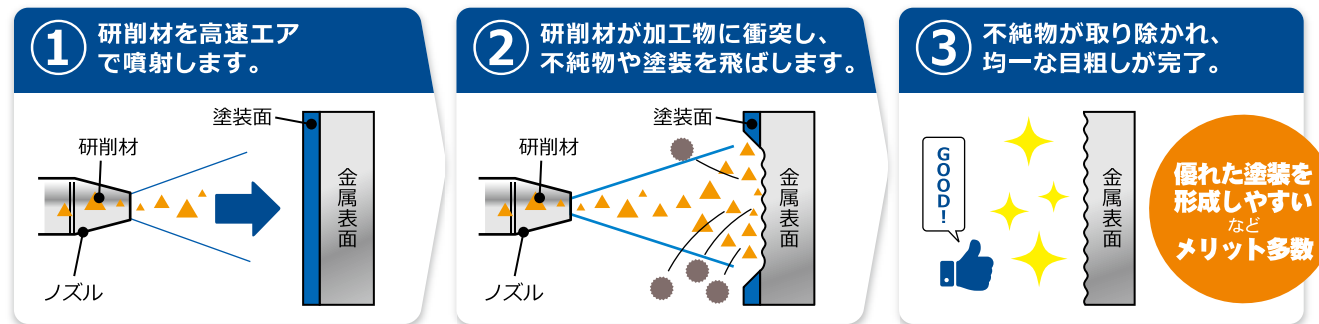
ブラストとは？

金属系及び非金属系の研削材をブラストタンクに投入し、コンプレッサーにて加圧した圧縮空気とともに高速エアで噴射します。
その需要は造船・プラント・自動車・建築・発電所・高速道路・橋梁等、多岐に渡り国内に限らず、世界中で必要とされる下地処理の工法です。

ブラストの目的

高速エアで噴射された研削材は、加工物に衝突し表面に付着した不純物（劣化した塗装・腐食部・錆・ミルスケール等）を完全に除去し目粗しされます。その後、塗装することにより非常に耐久性の優れた塗装が形成されます。

作業の流れ



現場の活用例 / ブラストは造船、プラント、道路鉄道の橋梁工事や電力発電所の塗膜ハクリ・素地調整に貢献しています。



ABC PRESSURE BLAST CLEANING EQUIPMENT | INDEX

	乾式ブラスト機	5P
	高圧ブラスト機	6P
	ミストブラスト機	7P
	バキュームブラスト機	8P
ルーツブロワー電気式	バキューム回収機	9P
エジェクターエア式	バキューム回収機	10P
工場用	ブラスト回収設備	11P - 12P
	ブラスト回収装置	13P
	ブラストホッパー・架台ユニット	14P
	ブラスト機分解図	15P
	リモコン装置分解図	16P
バルブ/ホース/継手	パーツリスト①-③	17P-18P
ノズル/ノズルホルダー/パッキン	パーツリスト④-⑥	19P-20P
リモコン関連/本体機器・本体部品/保護具	パーツリスト⑦-⑨	21P-22P

使い易さが売りのロングセラースタンダードモデル 乾式ブラスト機

[YBR-1P型] 20mセット

直圧式ブラスト機の専門メーカーとして、造船・橋梁・電力などで幅広く使用していただいております。

ドライセパレーターを標準装備しており、詰まりにくい構造が特長であり、使い易さが好評なロングセラー商品です。

リモコンはピンチバルブ方式で、研削材とエアを同時に遮断します。本リモコン装置は別売りもあり、制御エアを接続していただければ、他メーカーのブラスト機にも使用できます。



ブラスト機の分解図
▶ 15P へ



リモコン装置の説明
▶ 16P へ



※写真は型式 YBR-1P (20mセット) です。
※セットご購入の場合、継手・ホース・ノズルは各サイズより選択できます。
※研削材・コンプレッサー・1次エア供給用のエアホースはセットに含まれておりません。
※梱包・送料は別途かかります。

●仕様 ●最高使用圧力 0.7MPa ※エア接続口径は32A (1-1/4インチ) です。

機種	仕様	型式	内容量 (ℓ)	研削材投入量		胴径×高さ (mm)	重量 (kg)
				砂重量 (kg)	グリッド重量 (kg)		
標準型		YA-1	72	80	165	425×1,100	115
		YA-2	127	165	340	525×1,260	160
		YB-1	238	300	615	630×1,480	235
		YB-2	320	420	860	730×1,500	275
		YB-3	500	620	1,270	830×1,680	390
		YB3-2A	800	980	2,010	930×1,790	490
標準型車輪付		ミニプラスター	30	38	78	320×810	53
		YA-1P	72	80	165	425×1,100	110
		YA-2P	127	165	340	525×1,260	165
		YB-1P	238	300	615	630×1,480	260
		YB-2P	320	420	860	730×1,500	300
リモコン標準型		YAR-1	72	80	165	425×1,100	125
		YAR-2	127	165	340	525×1,260	170
		YBR-1	238	300	615	630×1,480	245
		YBR-2	320	420	860	730×1,500	285
		YBR-3	500	620	1,270	830×1,680	400
		YBR-3-2A	800	980	3,010	930×1,790	510
リモコン・車輪付		ミニプラスター(R)	30	38	78	320×810	60
		YAR-1P	72	80	165	425×1,100	120
		YAR-2P	127	165	340	525×1,260	175
		YBR-1P	238	300	615	630×1,480	270
		YBR-2P	320	420	860	730×1,500	310

高能率・長距離用におすすめ 高圧ブラスト機

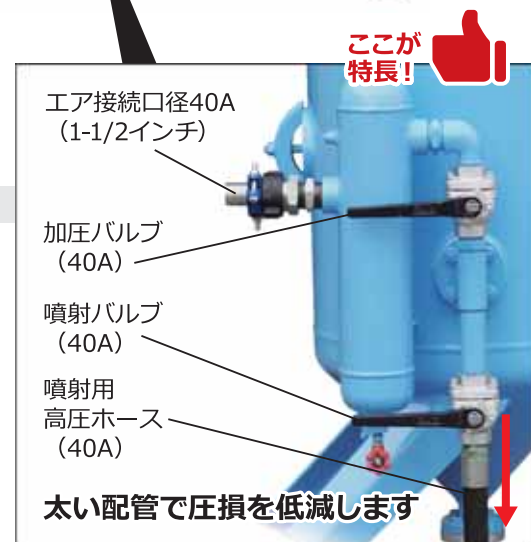
[YAH-2型] / [YBH-1型] / [YBH-2型]
[YAH-2P型] / [YBH-1P型] / [YBH-2P型]

最高使用圧力を 1.0MPa (通常は 0.7MPa) までとして、高能率・長距離用の高圧ブラスト機です。



●高圧ブラスト機の特長

- エア接続口径は 40A (1-1/2 インチ) です。
- 噴射エアの圧損を低減するため、機械配管は 40A (1-1/2 インチ) で製作しております。
- 水圧試験圧力、1.5MPa にて検査しております。
- 本体付属の空気槽にてドレンを除去します。
- リモコン装置付きも製作可能です。



●仕様

型式	仕様	内容量 (ℓ)	最高使用圧力 (MPa)	研削材投入量		寸法 (mm)		重量 (kg)
				珪砂重量 (kg)	グリッド重量 (kg)	胴径	高さ	
YAH-2		127	1.0	165	340	525	1,220	160
YBH-1		238		300	615	630	1,450	235
YBH-2		320		420	860	730	1,500	275
YAH-2P		127		165	340	525	1,220	165
YBH-1P		238		300	615	630	1,450	260
YBH-2P		320		420	860	730	1,500	300

作業環境に合わせて乾式と湿式を使い分け。

ミストブラスト機

[YBRM-2型] 20mセット

実用新案登録証第 3178039 号 取得済
日本工業規格 <JIS> 0310 適合品

乾式ブラスト製造・販売の実績を基に、乾式ブラスト・湿式ブラスト・洗浄
を用途・作業環境に合わせて1台で使い分けできる機種を製作しました。

エアのみで遠隔操作できるリモコン仕様で、
水はブラスト機のエア配管で混ざり、ブラ
ストホース内で研削材を湿らせます。



ノズルより噴射される研削材で
錆や塗装をはがし、霧状の水が
粉塵と飛散する研削材を包み込
みます。

使用する水量は500ccから7リッ
トルまで調整できます。又、コ
ンクリートの目粗し、表面研掃
にも適した機種です。

※写真は型 YARM-2 (20Mセット) です。
※セットご購入の場合、継手・ブラストホース・ノズルは各サイズより選択できます。
※研削材・コンプレッサー・1次エア供給用のエアホース・防塵面・マスク・防塵面
ホースはセットに含まれておりません。
※梱包・送料は別途かかります。

●ミストブラスト機の特長

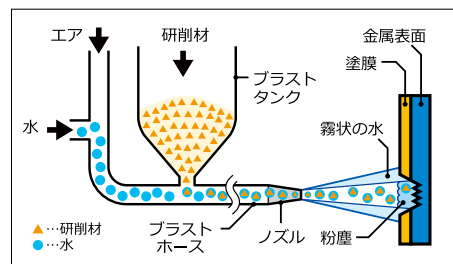
●通常ブラスト作業環境



●ミストブラスト作業環境



●「ミストブラスト」のイメージ



●仕様

●最高使用圧力 0.7MPa ※エア接続口径は32A (1-1/4インチ) です。

機種	仕様	型式	内容量 (ℓ)	研掃材投入量		胴径×高さ (mm)	重量 (kg)
				砂重量 (kg)	珪砂重量 (kg)		
リモコン標準型		YARM-2	127	165		525×1,420	185
		YBRM-1	238	300		630×1,650	260
		YBRM-2	320	420		730×1,700	300
		YBRM-3	500	620		830×1,880	415
リモコン・車輪付		YARM-2P	127	165		525×1,420	200
		YBRM-1P	238	300		630×1,650	295
		YBRM-2P	320	420		730×1,700	335

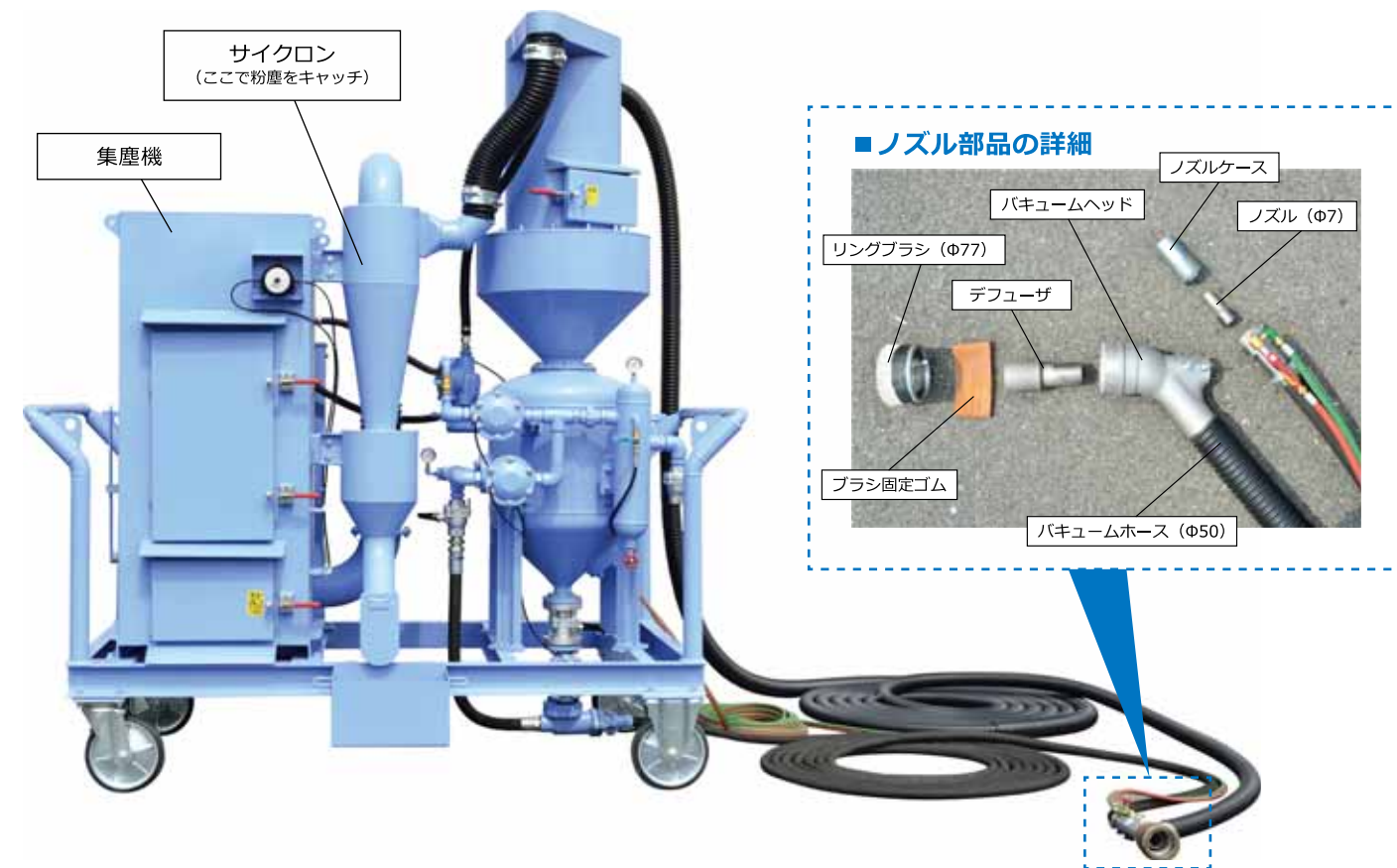
吸引力が長続き・電気不要のオールエア式

バキュームブラスト機

[YVB-A-2P型] 20mセット

環境に配慮したバキュームブラストは、ノズルヘッドの中でブラストと回収を同時に行います。

研削材や粉塵が飛散せずブラスト作業が行える優れた機種です。又、回収された研削材に含まれる粗ゴミは取り出し
式の金網で取り除き、微粉はサイクロンで取り除きます。よってフィルターは詰まりにくく、吸引力が長続きます。



●バキュームブラスト機の特長

- コンプレッサーのみのオールエア式で、強力な吸引力を発生させます。※110馬力以上のコンプレッサーをご使用ください。
- 本体付属の空気槽にてドレンを除去します。
- サイクロンにて粉塵を取り除き、吸引力が長続きます。
- 排気音を外に出さない静音タイプです。
- 手元スイッチで噴射・停止が操作できます。

■作業風景



●仕様

●最高使用圧力 0.7MPa ※エア接続口径は32A (1-1/4インチ) です。

型式	仕様	内容量 (ℓ)	静圧 (KPa)	研掃材投入量		寸法 (mm)			重量 (kg)
				グリッド重量 (kg)	珪砂重量 (kg)	幅	長さ	高さ	
YVB-A-2P		110	34	310	130	1,125	2,000	2,540	600

比重の重たい粒子や長距離、短時間での回収に最適

バキューム回収機

ルーツブロー電気式

[YV-37 型]

モーターで回転するルーツブローは、強力な真空圧を発生させます。

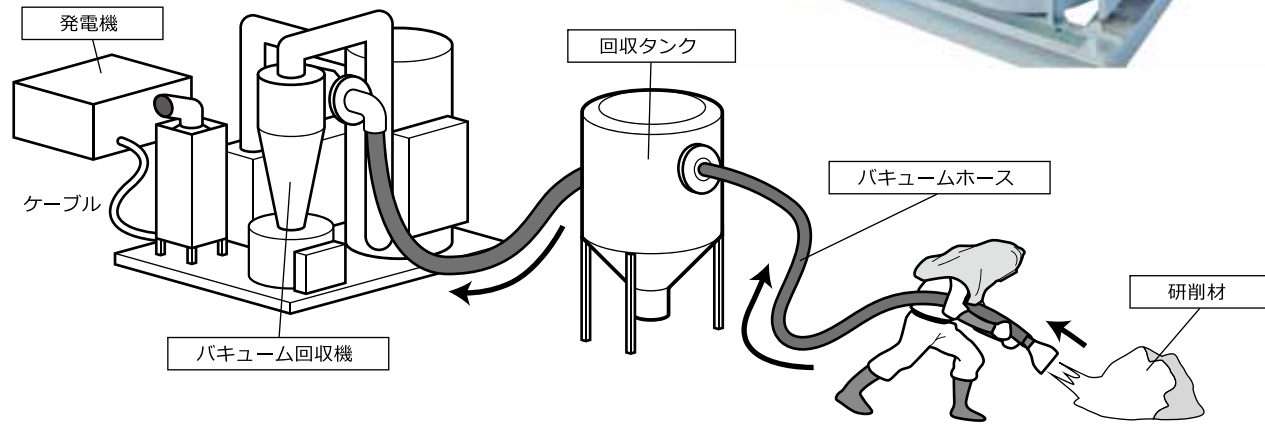
その用途は、遠い距離や比重の重い大量の粒子を効率よく回収する場合に適した機械です。

現場で使用する際は、発電機を動力に回収目的として使用します。

工場ブラスト設備として使用する際は循環型の研削材回収・選別として使用できます。



現場作業イメージ



※回収タンク的设计・製作をいたします。 ※バキュームホース、吸い口金具は別売りとなっています。

●バキューム回収機（ルーツブロー電気式）の特長

- 乾式ルーツブロー真空ポンプを使用しており、給排水設備を不要とします。
- バグフィルターに吸着した粉塵は、自動パルスジェットエアにて払い落とされます。
- サイクロンに粉塵が満量になると自動停止します。
- オイルフリー、圧力変動に対応した設計です。
- 低振動設計です。

●仕様

型式	仕様	回収能力 (トン/h)	風量 (m ³ /min)	真空圧 (MPa)	動力 (kw)	回収ホース径 (φ)	寸法 (mm)			重量 (kg)
							幅 (mm)	長さ (mm)	高さ (mm)	
YV-15		2~4	12.6	-0.04	15	75	1,550	1,900	2,057	1,500
YV-37		4~8	19.7	-0.055	37	100	1,900	2,200	2,130	2,000
YV-75		6.5~13	41	-0.06	75	125	2,200	3,000	2,360	4,000

※回収能力はホース径、条件等によって変わります。

コンプレッサーのみで強力な吸引力

バキューム回収機

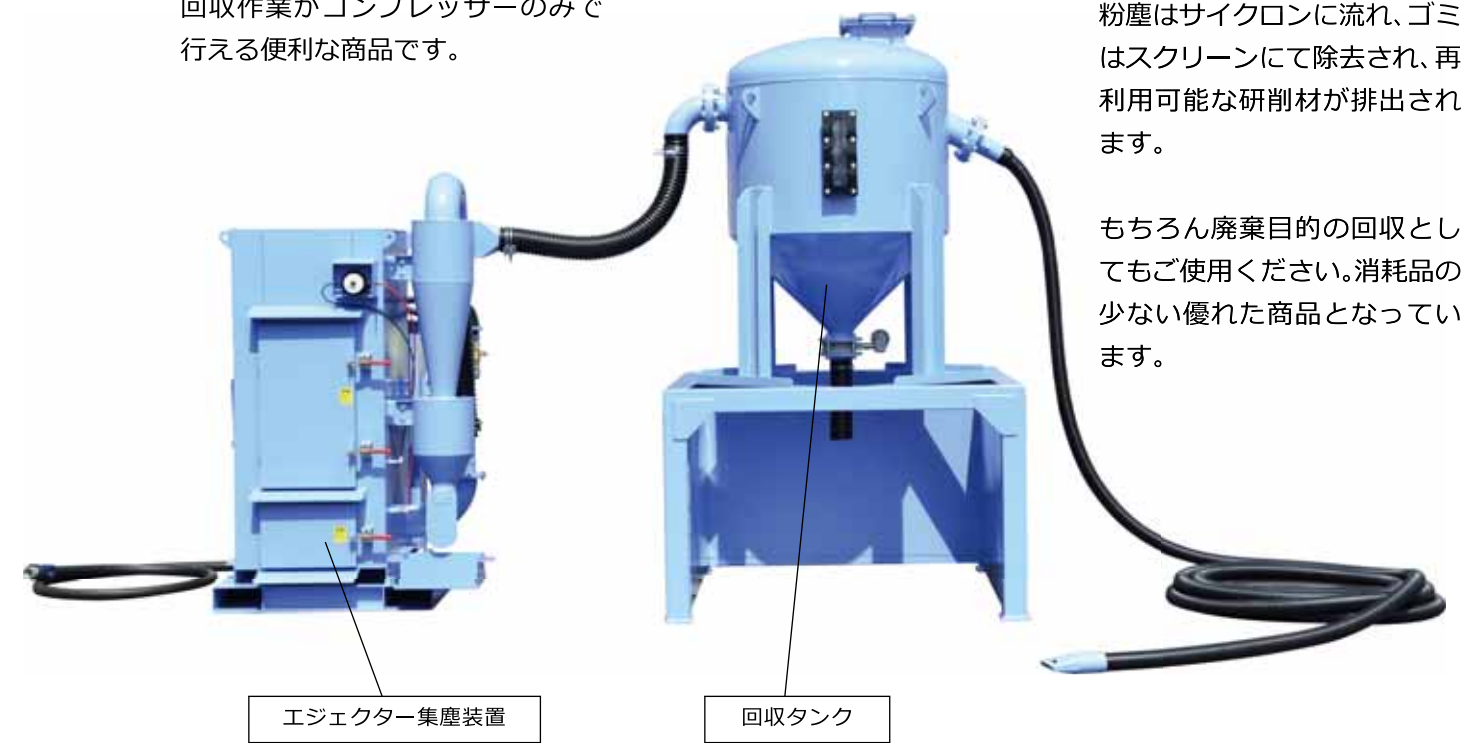
エジェクターエア式

[YAV-1 型] 20mセット

コンプレッサーから吐出される圧縮エアが本機のエジェクターを流れた後、強力な吸引力が発生します。

電気を必要としないため、プラスト回収作業がコンプレッサーのみで行える便利な商品です。

<機械正面>



回収された研削材は回収タンク内の耐摩性に優れた保護板に激しく衝突し、廃塵します。粉塵はサイクロンに流れ、ゴミはスクリーンにて除去され、再利用可能な研削材が排出されます。

もちろん廃棄目的の回収としてもご使用ください。消耗品の少ない優れた商品となっています。

●バキューム回収機（エジェクターエア式）の特長

- 低騒音・クリーンな排気を実現します。
- 100馬力以上のコンプレッサーのみで強力な吸引力が発生します。
- サイクロンにて微粉を除去するのでフィルターの目詰まりが少なく長時間の吸引作業に適しています。
- 回収タンクの下に廃棄物取り出し用のスペースが確保されています。
- 回収物の量が透明窓より確認できます。
- フィルターの粉塵払い落としは手動シェーキングにて行います。

<機械背面>



●仕様

型式	仕様	タンク容量 (ℓ)	使用空気量 (m ³ /min)	回収能力(グリット) (kg/Hr)	寸法 (mm)			重量 (kg)	
					幅 (mm)	奥行 (mm)	高さ (mm)		
YAV-1		300	7.8	1,500	回収タンク	1,380	1,380	2,355	960
					エジェクター・集塵機	1,205	1,020	1,763	

※回収能力はホース径、条件等によって変わります。

お客様のご要望に合わせて提案

ブラスト回収設備

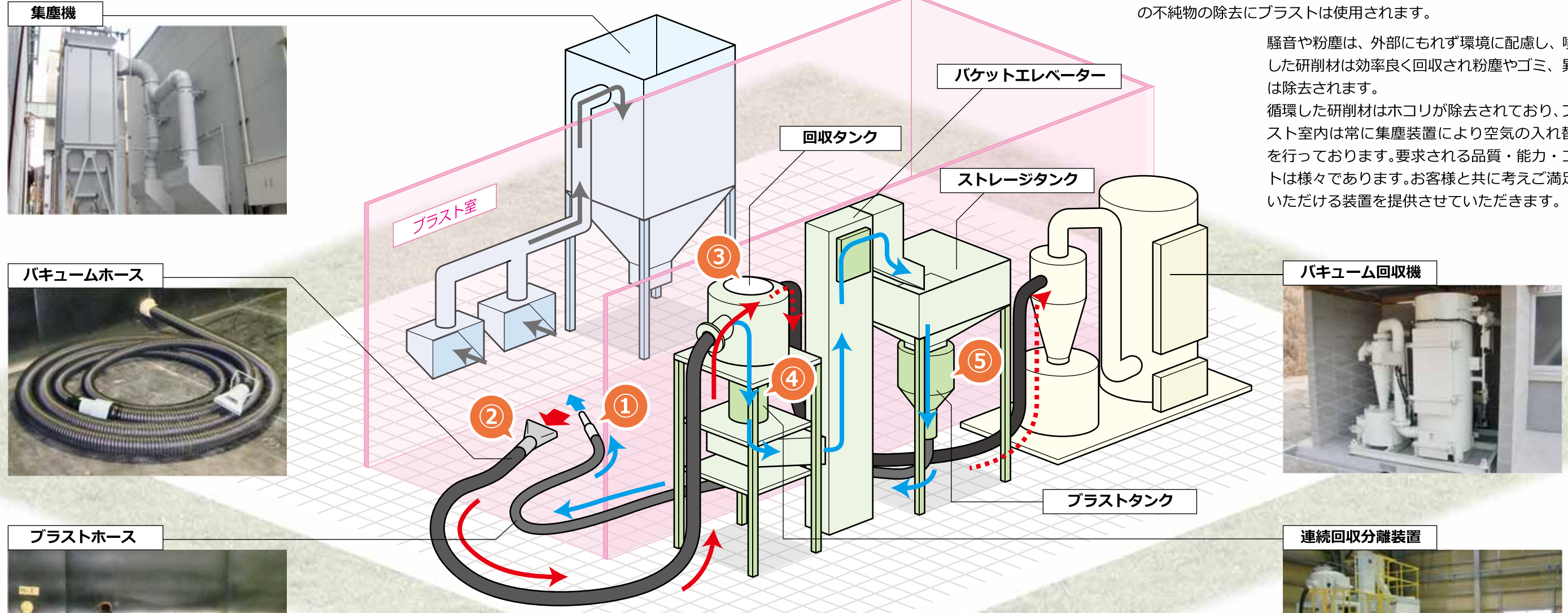
工場用

ブラスト回収設備イメージ

塗装・溶射前の素地調整（スケール除去や目粗し）や旧塗膜・錆などの不純物の除去にブラストは使用されます。

騒音や粉塵は、外部にもれず環境に配慮し、噴射した研削材は効率良く回収され粉塵やゴミ、異物は除去されます。

循環した研削材はホコリが除去されており、ブラスト室内は常に集塵装置により空気の入れ替えを行っております。要求される品質・能力・コストは様々であります。お客様と共に考えご満足いただける装置を提供させていただきます。



ブラスト回収設備の流れ



効率の良い装置が現場で活躍！ブラスト機と回収・選別装置が一体化 ブラスト回収装置

現場ブラスト作業は準備と回収に時間を費やします。
本装置はブラストを行う対象物までの距離に応じて機種を選択できます。又、車輻に搭載すれば移動しながらの作業が可能となります。全て電気制御のリモコン仕様で、作業者が噴射・停止・エアブローを操作できます。回収された研削材は粉塵やゴミ・異物を除去し、循環式のブラスト・回収作業が行えます。



研削材の補給が簡単 ブラストホッパー・架台ユニット

コスト・機動力を兼ね備えたブラストホッパー・架台ユニットは現場ブラスト作業を省力化します。ブラストタンクへの研削材補給はホッパーのスライドゲートを開くだけです。



ブラストホッパー



架台ユニット

結合後

●仕様

型式	仕様 ブラストタンク ノズル数	回収機		寸法 (mm)			重量 (kg)	最長使用距離 (m)
		動力 (kw)	回収能力 (t/h)	幅 (mm)	長さ (mm)	高さ (mm)		
BTV-2-75	2本	75	6.5~13	2,400	6,700	4,430	6,200	240
BTV-2-37	2本	37	4~8	1,900	3,500	2,570	2,900	120
BTV-2-15	2本	15	2~4	1,550	2,950	2,430	2,200	80
BTV-1-7.5	1本	7.5	1~2	1,300	2,450	2,330	1,500	60

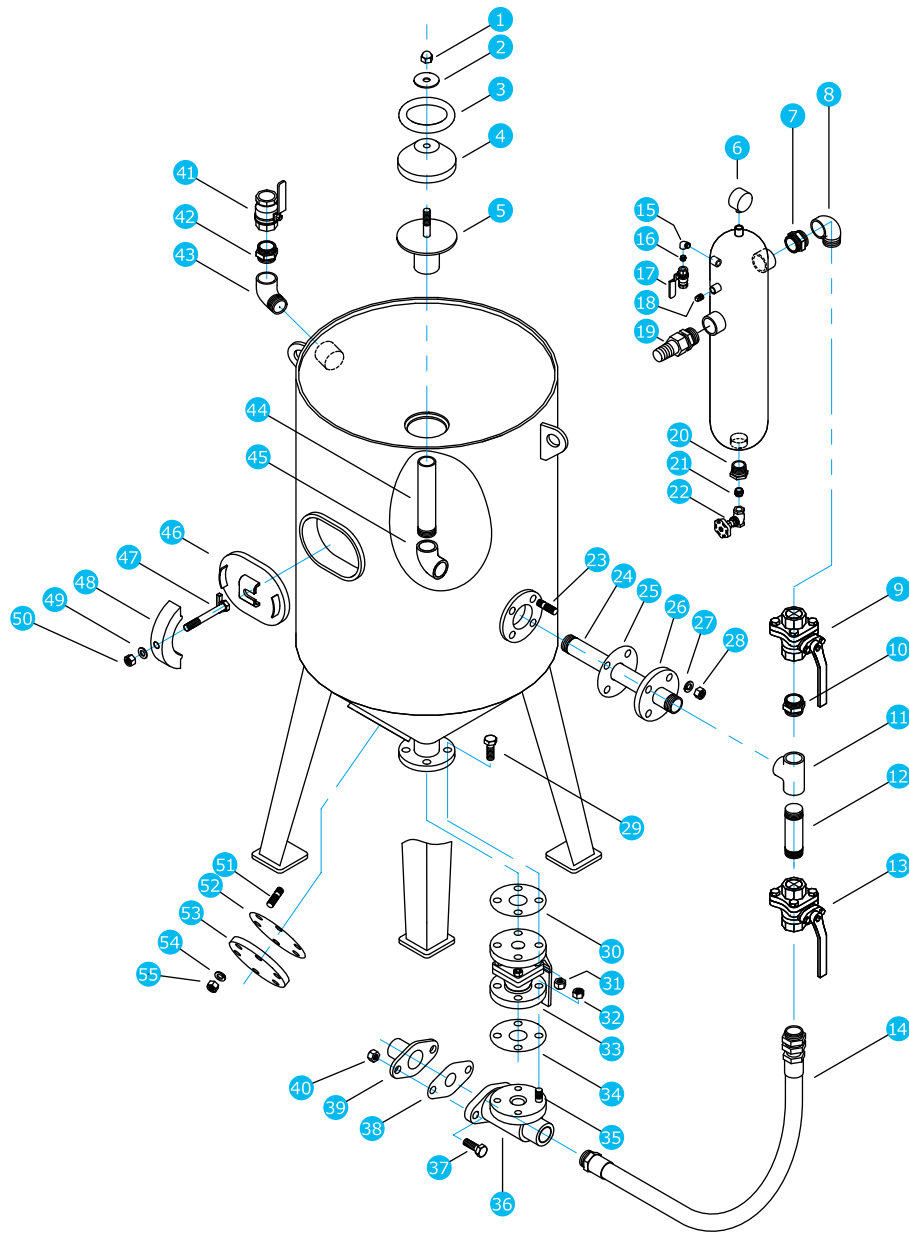
※BTV-2-75型及びBTV-2-37型は装置が分割します。

●ブラストホッパー・架台ユニットの特長

- ホッパーと架台ユニットは分割します。
- ブラストタンク架台ユニットは、1台用、2台用、4台用があります。
- ホッパーの容量は陸上輸送可能な範囲で設計できます。
- 現場に研削材置き場のスペースがなくなります。

ブラストマシン分解図／部品名称

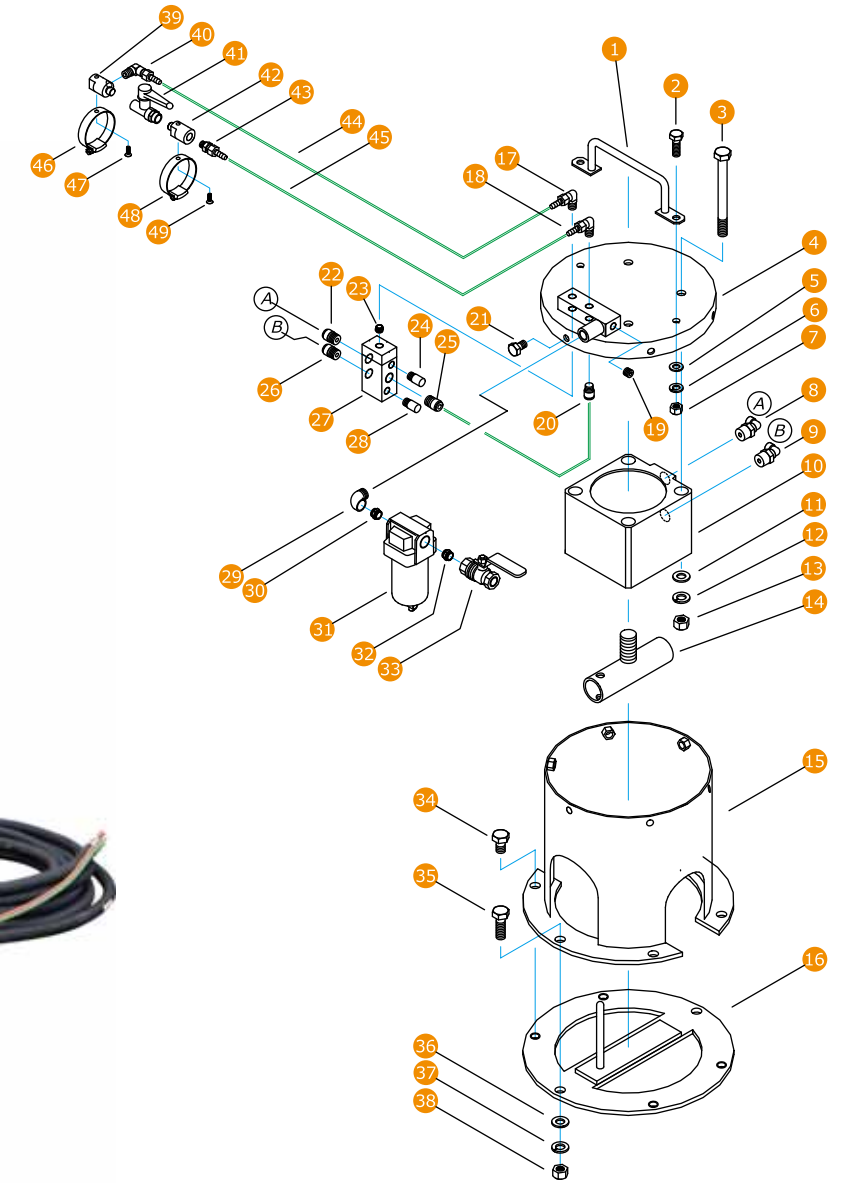
参考画像：YBR-1P型



● 部品名称

1 袋ナット	2 ワッシャ	3 Oリング	4 山形パッキン
5 山型パッキン金具	6 圧力計	7 六角ニッブル	8 ストリートエルボ
9 加圧バルブ	10 六角ニッブル	11 Tチーズ	12 長ニッブル
13 噴射バルブ	14 噴射ホース	15 ストリートエルボ (防塵面用)	16 六角ニッブル (防塵面用)
17 エアバルブ (防塵面用)	18 プラグ (リモコン用)	19 エアホース継手	20 ブッシング (ドレン排出用)
21 六角ニッブル (ドレン排出用)	22 ドレンコック	23 スタッドボルト	24 加圧水平配管
25 フランジパッキン (丸)	26 差し込みフランジ	27 スプリングワッシャ	28 六角ナット
29 六角ボルト	30 フランジパッキン (丸)	31 六角ナット	32 六角ナット
33 コントロールバルブ	34 フランジパッキン (丸)	35 スタッドボルト	36 プラストチーズ
37 六角ボルト	38 フランジパッキン (菱形)	39 フランジ継手	40 六角ナット
41 排気バルブ	42 六角ニッブル (排気用)	43 ストリートエルボ (排気用)	44 加圧垂直配管
45 両ネジエルボ (加圧配管用)	46 検査穴蓋	47 検査穴蓋固定ボルト	48 検査穴蓋固定アーチ
49 ワッシャ	50 六角ナット	51 スタッドボルト	52 掃除穴パッキン
53 掃除穴蓋	54 スプリングワッシャ	55 六角ナット	

リモコン装置分解図



● 部品名称

1 取手	2 六角ボルト	3 六角ボルト	4 リモコン装置蓋
5 平ワッシャ	6 スプリングワッシャ	7 六角ナット	8 チューブ継手
9 チューブ継手	10 シリンダー	11 平ワッシャ	12 スプリングワッシャ
13 六角ナット	14 ホース押さえ	15 ケーシング	16 台座
17 リモコンホース継手 (L型)	18 リモコンホース継手 (L型)	19 プラグ	20 チューブ継手
21 六角ボルト	22 チューブ継手	23 六角ニッブル	24 サイレンサー
25 チューブ継手	26 チューブ継手	27 エアオペレートバルブ	28 サイレンサー
29 ストリートエルボ	30 六角ニッブル	31 エアフィルター	32 六角ニッブル
33 エアバルブ	34 六角ボルト	35 六角ボルト	36 平ワッシャ
37 スプリングワッシャ	38 六角ナット	39 リモコンバルブ継手 (L型)	40 リモコンホース継手 (L型)
41 リモコンバルブ	42 リモコンバルブ継手 (H型)	43 リモコンホース継手 (H型)	44 リモコンツインホース (赤)
45 リモコンツインホース (緑)	46 ホースバンド	47 皿ビス	48 ホースバンド
49 皿ビス			

パーツリスト①

バルブ

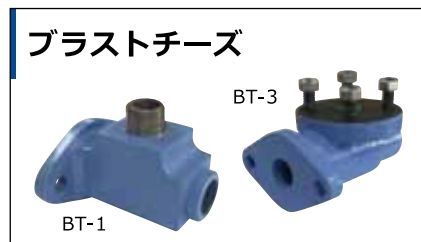
コントロールバルブ / エアバルブ / ブラストチーズ / 排気バルブ / ドレンコック



品番	適用機種
CV-1	ミニプaster
CV-2	YA-1型
CV-3	YA-2・YB型



品番	適用機種
AV-1	ミニプaster
AV-2	YA-1型
AV-3	YA-2・YB型



品番	適用機種
BT-1	ミニプaster
BT-2	YA-1型
BT-3	YA-2・YB型



品番	適用機種
EV-1	ミニプaster
EV-2	YA-1型
EV-3	YA-2型
EV-4	YB型

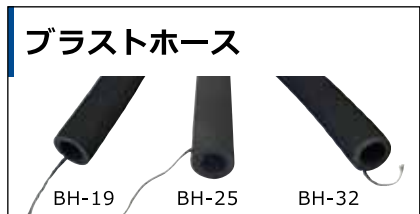


品番	適用機種
DV-1	ミニプaster・YA-1型
DV-2	YA・YB型

パーツリスト②

ホース

ブラストホース / エアホース / バキュームホース / 防塵面ホース / リモコンツインホース



品番	サイズ	寸法(外径×内径×長さ)
BH-19	19A	Φ34×Φ19×20m
BH-25	25A	Φ44×Φ25.4×20m
BH-32	32A	Φ50.5×Φ31.8×20m
BH-38	38A	Φ59×Φ38.1×20m



品番	サイズ	寸法(外径×内径×長さ)
AH-19	19A	Φ30×Φ19
AH-25	25A	Φ37×Φ25.4
AH-32	32A	Φ47×Φ31.8
AH-38	38A	Φ54×Φ38.1



品番	サイズ	寸法(外径×内径)
VH-38	38	Φ47.8×Φ38
VH-50	50	Φ62.6×Φ50.8
VH-65	65	Φ77×Φ63.5
VH-75	75	Φ92×Φ76.4
VH-90	90	Φ104.5×Φ88.9
VH-100	100	Φ120×Φ101.6
VH-125	125	Φ146.8×Φ127
VH-150	150	Φ173×Φ152.4
VH-200	200	Φ226×Φ204.4



品番	寸法(内径×長さ)
DPH-1	Φ8×22m



品番	寸法(内径×長さ)
RTH-1	Φ5×22m

※先端用と延長用があります

パーツリスト③

継手

フランジタイプ / クイックタイプ / クイックフランジ / ネジフランジ
ネジタイプ / エアホース継手 / スパット / インターロック金物



品番	適用機種
FC-M	ミニプaster
FC-19	19A
FC-25	25A



品番	適用機種
FC-32	32A
FC-38	38A



品番	適用機種
SC-19	19A
SC-25	25A



品番	適用機種
SC-32	32A
SC-38	38A

品番	適用ホース
FC-M	ミニプaster
FC-19	19A
FC-25	25A
FC-32	32A
FC-38	38A



品番	適用機種
Y-19D	19A
Y-25D	25A



品番	適用機種
Y-32D	32A
Y-38D	38A



品番	適用機種
AHC-19	19A
AHC-25	25A



品番	適用機種
AHC-32	32A
AHC-38	38A

品番	適用ホース
Y-19D	19A
Y-25D	25A
Y-32D	32A
Y-38D	38A



品番	適用機種
KFD	KFD



品番	適用機種
SF	SF



品番	適用機種
SPT-19	19A
SPT-25	25A
SPT-32	32A
SPT-38	38A



品番	適用機種
ILB-25	25A
ILB-32	32A
ILB-19	19A

品番	適用ホース
SPT-19	19A
SPT-25	25A
SPT-32	32A
SPT-38	38A

パーツリスト④

ノズル

タングステンノズル / ハイスピードノズル / ロングベンチュリーノズル
 アングルノズル / バナナノズル / パイプ内面ノズル

タングステンノズル

【材質】タングステンカーバイト



品番	内径(Φmm)	長さ(mm)	重量(g)	空気量(m ³ /分)
TSL-6	6	137	640	2.3
TSL-7	7	137	630	3.1
TSL-8	8	137	600	4
TSL-9	9	137	590	5.2
TSL-10	10	137	570	6.4
TSL-12	12	137	510	9.2
TS-12	12	85	380	9.2

ハイスピードノズル

【材質】ポロンカーバイト



品番	内径(Φmm)	長さ(mm)	重量(g)	空気量(m ³ /分)
HV-4	6.4	145	663	2.6
HV-5	7.9	165	666	4
HV-6	9.5	165	657	5.8
HV-7	11.1	191	747	7.9
HV-8	12.7	191	733	10.7

タングステンノズル (ベンチュリータイプ)

【材質】タングステンカーバイト



品番	内径(Φmm)	長さ(mm)
TSBL-12	12	153

重量(g)	空気量(m ³ /分)
720	9.2

アングルノズル

【材質】ポロンカーバイト



※噴射穴はΦ8ひとつで、斜め45°に噴射します。

品番	内径(Φmm)	長さ(mm)
ANGL-8	8	87

重量(g)	空気量(m ³ /分)
172	4

バナナノズル

【材質】ポロンカーバイト



※噴射角は40°です。BNN-8

品番	内径(Φmm)	長さ(mm)
BNN-8	8	117

重量(g)	空気量(m ³ /分)
345	4

ロングベンチュリーノズル

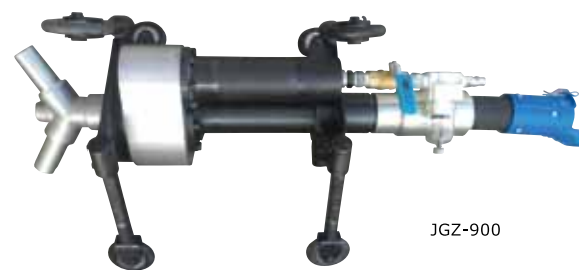
【材質】炭化ケイ素



品番	内径(Φmm)	長さ(mm)	重量(g)	空気量(m ³ /分)
LBSL-12	12	553	1,190	9.2

パイプ内面ノズル

【材質】ポロンカーバイト



品番	パイプ内径(Φmm)	パイプ有効内径(Φ)	重量(kg)	空気量(m ³ /分)
JGZ-300	Φ12相当	Φ100~Φ300	3.5	9.2
JGZ-900	Φ8×2本	Φ330~Φ900	15	8

パーツリスト⑤

ノズルホルダー

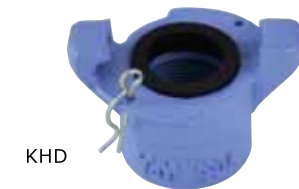
ノズルホルダー / クイックホルダー

ノズルホルダー



品番	適用ホース
NH-19	19A
NH-25	25A
NH-32	32A

クイックホルダー



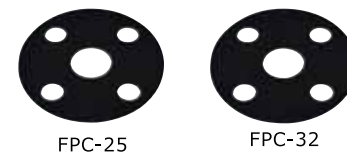
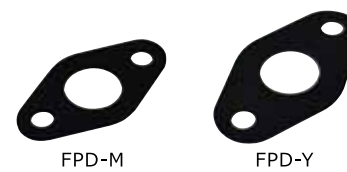
品番
KHD

パーツリスト⑥

パッキン

フランジパッキン / ホルダーパッキン / クイックパッキン
 山型パッキン / Oリング / ダイヤフラムパッキン

フランジパッキン



品番	形状	適用機種
FPD-M	菱形	ミニプラスター
FPD-Y	菱形	YA・YB型
FPC-25	丸・25A	YA-1型
FPC-32	丸・32A	YA-2・YB型

ホルダーパッキン (ゴム)



品番	適用機種
HPR	ノズルホルダー全般

ホルダーパッキン (ウレタン)



品番	適用機種
HPU	ノズルホルダー全般

クイックパッキン



品番	適用機種
KP	クイック継手全般

山型パッキン



品番	適用機種
TP-1	ミニプラスター
TP-2	YA型
TP-3	YB型

Oリング



品番	適用機種
OP-1	ミニプラスター
OP-2	YA・YB型

ダイヤフラムパッキン



品番	適用機種
DP	ダイヤフラムバルブ

パーツリスト⑦

リモコン関連

リモコン装置 / リモコン操作バルブ / リモコン中間ホース
リモコンホース継手 / リモコン用エアフィルター / エアオペレートバルブ

リモコン装置

R-3

品番	適用機種
R-1	ミニプラスター
R-2	YA-1型
R-3	YA-2・YB型

リモコン操作バルブ

RCB

品番
RCB

リモコン中間ホース

RB-1 RB-2 RB-3

品番	適応機種	サイズ
RB-1	ミニプラスター	19A×400L
RB-2	YA-1型	25A×450L
RB-3	YA-2・YB型	32A×500L

リモコンホース継手 (H型)(L型)

RC-L

品番
RC-H
RC-L

リモコン用エアフィルター

RF

品番
RF

エアオペレートバルブ

ROV

品番
ROV

パーツリスト⑧

本体関連機器・本体部品

圧力計 / 山型パッキン金具 / 蓋
金網 / ドレンセパレーター

圧力計

PG-1

品番	適用機種
PG-1	全機種

蓋

C-1

品番	適用機種
C-1	ミニプラスター
C-2	YA-1型
C-3	YA-2型
C-4	YB-1型
C-5	YB-2型
C-6	YB-3型
C-7	YB-3-2A型

金網

S-1

品番	適用機種
S-1	ミニプラスター
S-2	YA-1型
S-3	YA-2型
S-4	YB-1型
S-5	YB-2型
S-6	YB-3型
S-7	YB-3-2A型

山型パッキン金具

TP-3-MF

品番	適用機種
TR-1-MF	ミニプラスター
TR-2-MF	YA型
TR-3-MF	YB型

ドレンセパレーター

DS-20

品番	容量
DS-20	20%
DS-30	30%

パーツリスト⑨

保護具

防塵面 / 防塵マスク / 防塵面ガラス (硝子) / 防塵面ガラス (アクリル) / 手袋

各種保護具

S1-Y DP-G DP-A

品名	品番	寸法 (厚み×幅×高さmm)
防塵面	S1-Y	—
防塵マスク	S1-M	—
防塵面ガラス (ガラス)	DP-G	2t×90×130
防塵面ガラス (アクリル)	DP-A	2t×90×130
手袋	BG-1	—